

Kraków, 28.02.2013

Informacja prasowa

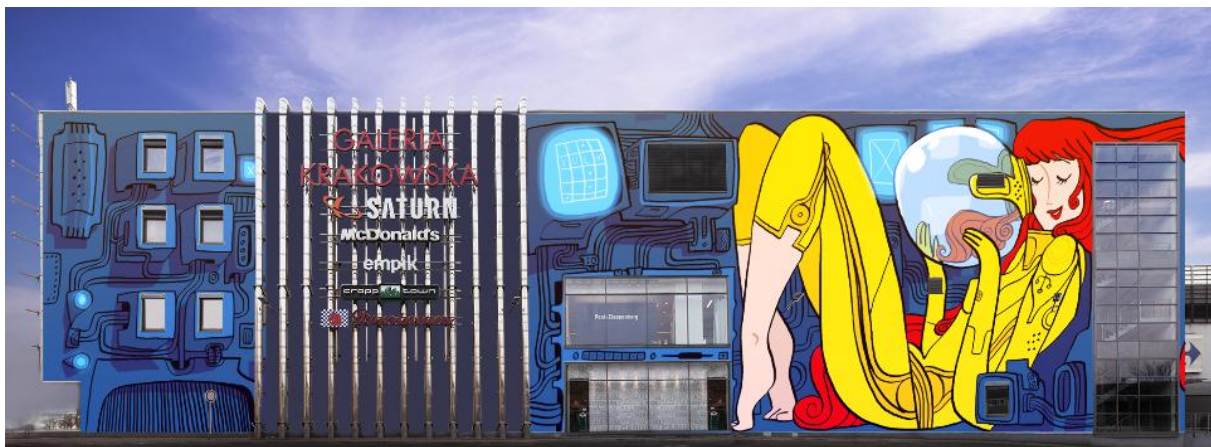
MALL WALL ART

Konkurs na mural Galerii Krakowskiej dobiega końca

Ponad 250 prac z całego świata, m.in. z Australii, Niemiec, Portugalii, Danii, Rumunii, Turcji i Polski nadesłano na konkurs Mall Wall Art organizowany przez Galerię Krakowską. Konkurs wyłoni projekt na jeden z największych murali w Polsce. Dzisiaj mija termin nadsyłania projektów.

Galeria Krakowska oddała polskim i zagranicznym artystom z nurtu street artu ponad 1400 m² powierzchni. Ich zadaniem jest artystyczne zagospodarowanie zewnętrznej elewacji Galerii Krakowskiej od strony dworca PKP. *To szczególne miejsce, które może stać się wizytówką Krakowa. Mural będzie oglądać około 40 tysięcy osób* - mówi dyrektor Galerii Krakowskiej Ryszard Wysokiński, inicjator konkursu.

Zgodnie z regulaminem jury konkursu ma czas do końca marca na wyłonienie zwycięskiego projektu. Realizację zaplanowano na maj 2013 r. - *To wyjątkowa okazja, żeby wypowiedzieć się artystycznie na tak wielką skalę i w takim miejscu* - mówi Artur Wabik dyrektor artystyczny konkursu Mall Wall Art



Projekt muralu na Galerię Krakowską. Autor Xulm

Wszystkie projekty murali są dostępne na stronie Mall Wall Art <http://mural.galeria-krakowska.pl/pl>. Artyści w swoich pracach nawiązują do tematyki Krakowa, dworca, galerii handlowej. Pojawiają się również motywy abstrakcyjne.

Nagroda ufundowana przez Galerię Krakowską wynosi 20 000 zł. Koszty realizacji muralu pokrywa również Galeria Krakowska. *To jeden z najciekawszych konkursów dotyczących murali w Polsce. Mimo komercyjnego charakteru budynku organizatorzy postawili na pełną dowolność artystyczną* - mówi Artur Wabik dyrektor artystyczny konkursu Mall Wall Art.

Więcej szczegółów na temat konkursu znajduje się na stronie <http://mural.galeria-krakowska.pl/pl>

Galeria Krakowska została otwarta w 2006 roku, błyskawicznie stając się najpopularniejszym obiektem handlowym w całej Małopolsce. Położona jest w samym sercu Krakowa, w bezpośrednim sąsiedztwie Rynku Głównego. Dzięki świetnemu połączeniu z Dworcem Głównym PKP i autobusowym, z linią komunikacji miejskiej, z portem lotniczym Balice oraz największemu w centrum parkingowi jest najdostępniejszym miejscem Krakowa i turystyczną bramą miasta. Obszar oddziaływania Galerii Krakowskiej obejmuje ponad 1,3 mln. mieszkańców woj. małopolskiego. Łączna powierzchnia 270 punktów handlowych położonych na 3 poziomach wynosi 60 000 m², a także 4 500 m² powierzchni biurowych.

Więcej informacji udziela:

Ryszard Wysokiński - Dyrektor Centrum Galerii Krakowskiej, ECE Projekt Management Polska, tel.: +48 12 428 99 00, e-mail: ryszard.wysokinski@ece.com

Artur Wabik - dyrektor artystyczny konkursu Mall Wall Art, e-mail: arturwabik@tlen.pl